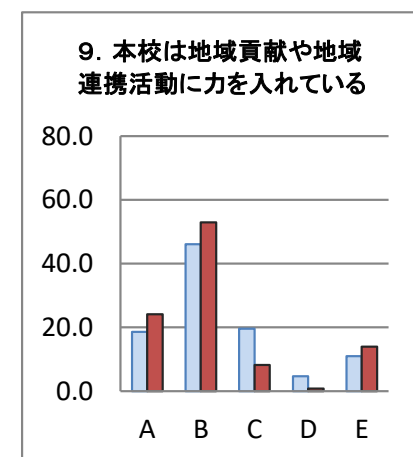
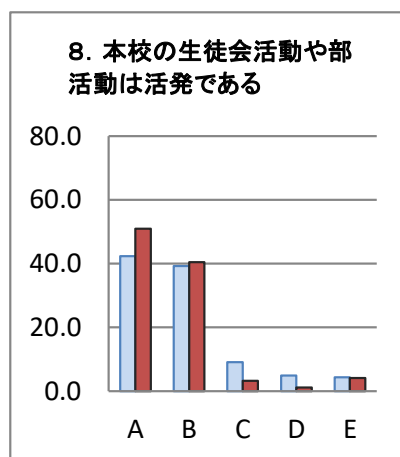
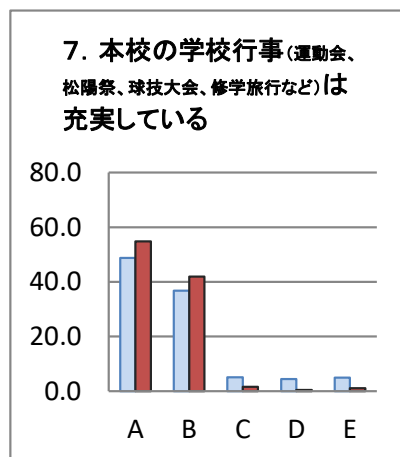
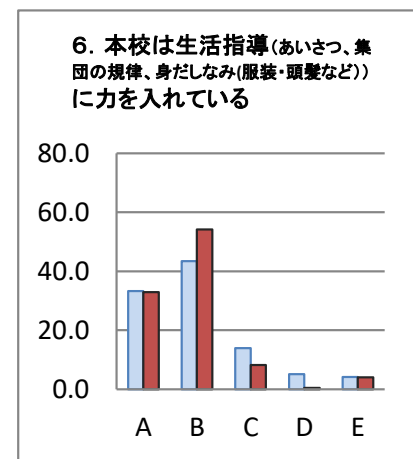
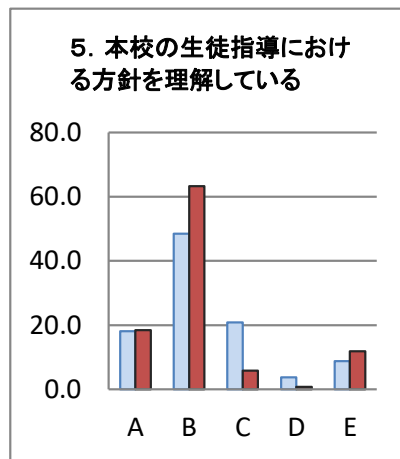
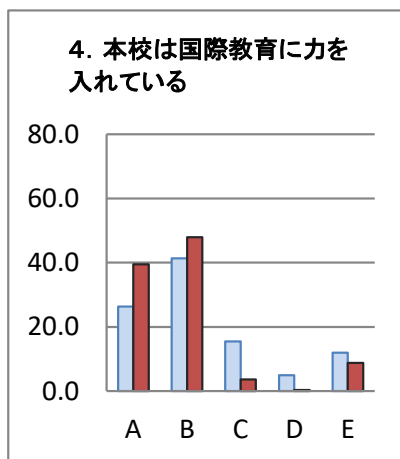
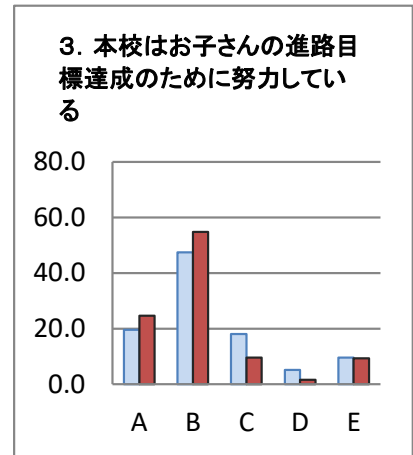
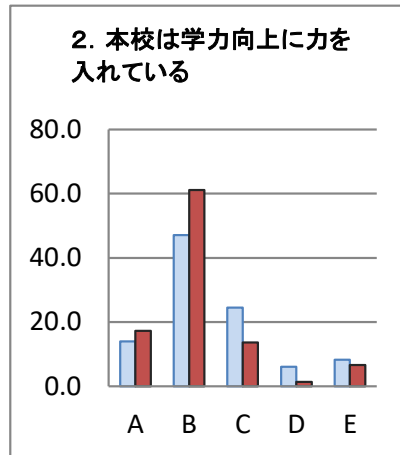
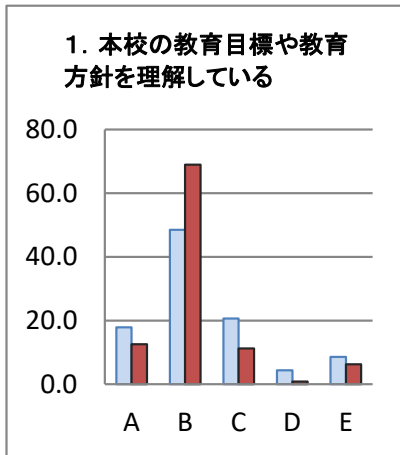
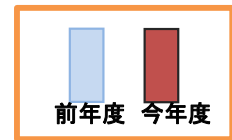
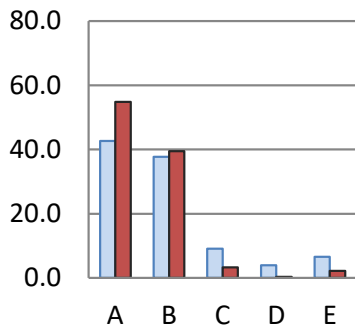


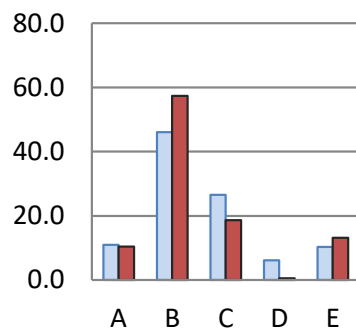
令和6年度学校評価アンケート集計結果(前年度比)



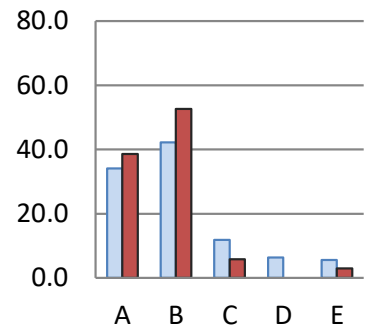
10. お子さんを本校に入学させて良かったと思っている



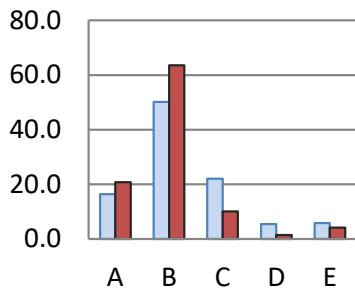
11. お子さんは本校の授業は分かりやすいと言っている



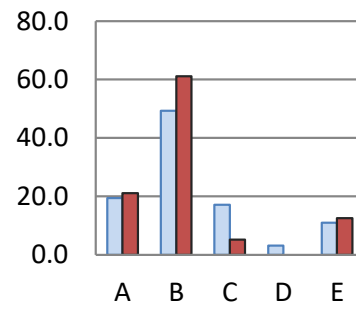
12. お子さんは日々の学校生活を楽しそうに送っている



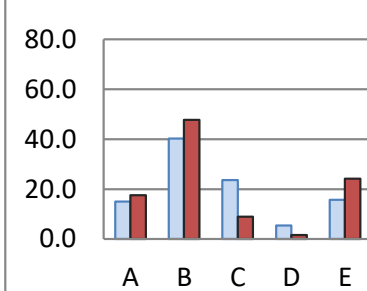
13. 本校は学校に関する情報(たより、通信、ホームページなど)を適切に提供している



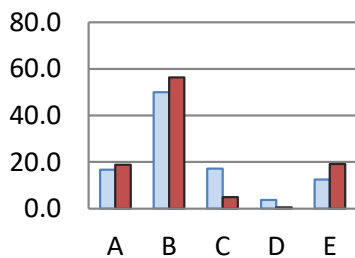
14. 本校ではお子さんの健康や安全に関する指導は行き届いている



15. 本校ではお子さんの悩みや心配事に親身になって応じている



16. 本校のPTA活動(総会、各学年PTA、学級懇談など)は適切である



17. 本校の窓口や電話での対応は丁寧で適切である

